

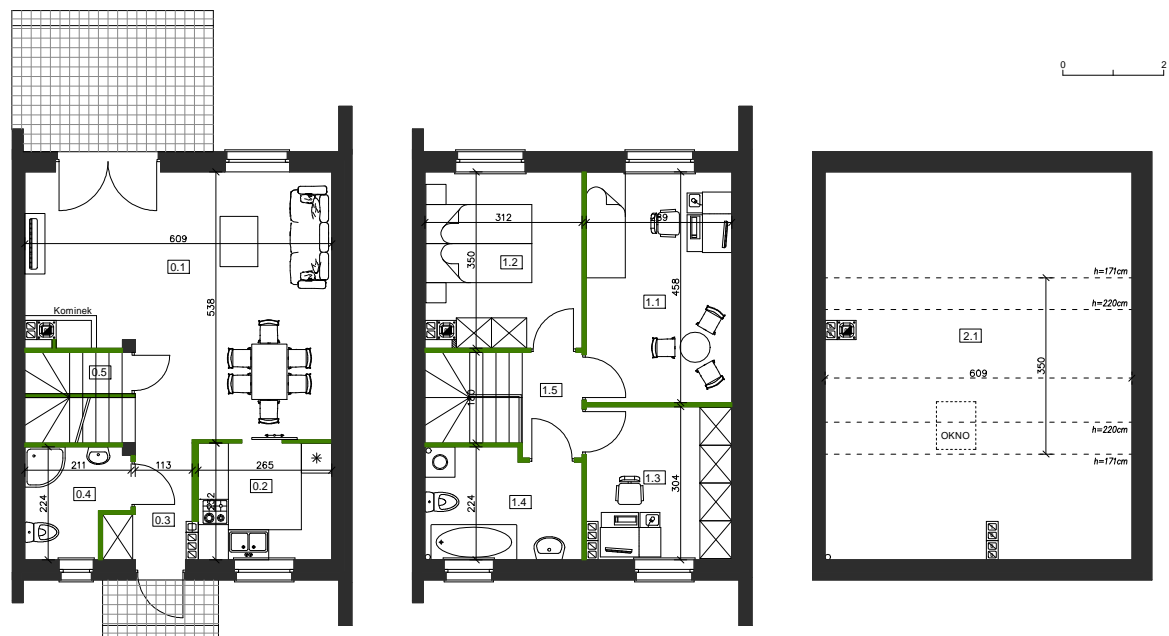
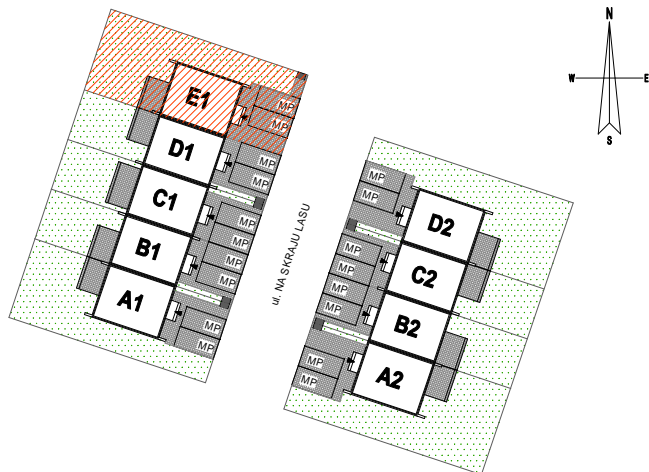
# BUDYNEK E1

Maksymalna pow. użytkowa: 103,86 m<sup>2</sup>  
(w tym: pow. mieszkalna 86,62 m<sup>2</sup>, pow. dodatkowa 17,24m<sup>2</sup>)

## DWA ZESPOŁY BUDYNKÓW MIESZKALNYCH JEDNORODZINNYCH W ZABUDOWIE SZEREGOWEJ



KAMIONKI, ul. NA SKRAJU LASU, gm. KÓRNIK



PARTER	
0.1	SALON 27,91 m <sup>2</sup>
0.2	ANEKS KUCH. 6,00 m <sup>2</sup>
0.3	WIATROŁAP 3,02 m <sup>2</sup>
0.4	ŁAZIENKA 3,93 m <sup>2</sup>
0.5	SCHOWEK 1,70 m <sup>2</sup>
POW. UŻYTKOWA 42,56 m <sup>2</sup>	

PIĘTRO	
1.1	POKÓJ I 13,01 m <sup>2</sup>
1.2	POKÓJ II 10,38 m <sup>2</sup>
1.3	POKÓJ III 8,42 m <sup>2</sup>
1.4	ŁAZIENKA 6,44 m <sup>2</sup>
1.5	KOTYRZARZ+SCHODY 5,81 m <sup>2</sup>
POW. UŻYTKOWA 44,06 m <sup>2</sup>	

PODDASZE	
2.1	PODDASZE 17,24 m <sup>2</sup>
POW. UŻYTKOWA 17,24 m <sup>2</sup>	

0.6	TARAS 11,09m <sup>2</sup>
-----	---------------------------

Pow. działki przynależna do budynku A1 **251,00m<sup>2</sup>**

POWIERZCHNIA UŻYTKOWA MIESZKALNA **86,62m<sup>2</sup>**

Powierzchnia użytkowa dodatkowa **17,24m<sup>2</sup>**

**RAZEM 103,86 m<sup>2</sup>**

Ściany działowe rozbielenne

Powierzchnia liczona wg normy PN-ISO 9836:1997 w stanie wykonanym, uwzględniając grubość wykonania ścian i: tyłek, gładzi itp. - o grubości 1,5cm. Powyższa wizualizacja osiedla ma charakter poglądowy. Instalacje oraz urządzenia elektryczne sanitarne i drzwi wewnętrzne nie stanowią wyposażenia budynku. Przedstawiono przykładowe rozmieszczenie urządzeń sanitarnych i kuchennych.

# LEŚNY ZAKĄTEK



AWW Development Sp. z o.o. Sp. k.  
ul. Obornicka 117, 62-002 Suchy Las  
www.awwdevelopment.pl www.home4you.com.pl  
tel. 507 571 000 e-mail: biuro@home4you.com.pl