

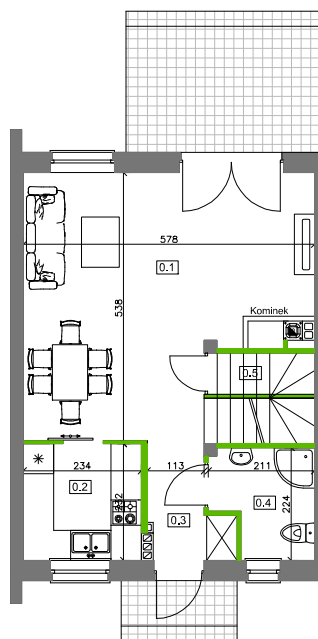
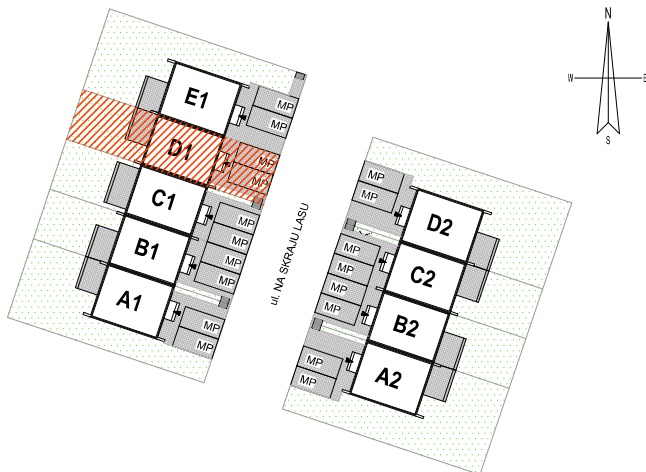
# BUDYNEK D1

Maksymalna pow. użytkowa: 98,25 m<sup>2</sup>  
(w tym: pow. mieszkalna 81,91 m<sup>2</sup>, pow. dodatkowa 16,34m<sup>2</sup>)

## DWA ZESPOŁY BUDYNKÓW MIESZKALNYCH JEDNORODZINNYCH W ZABUDOWIE SZEREGOWEJ

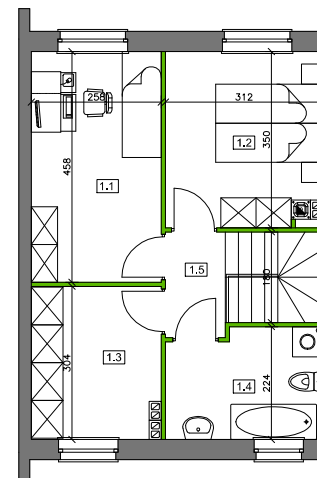


### KAMIONKI, ul. NA SKRAJU LASU, gm. KÓRNIK

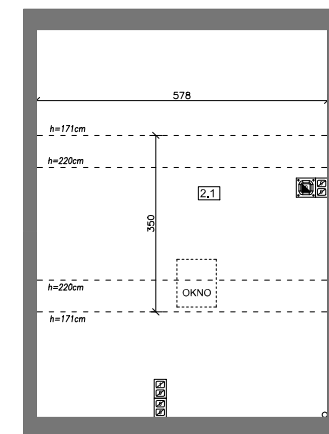


PARTER		
0.1	SALON	26,25 m <sup>2</sup>
0.2	ANEKS KUCH.	5,29 m <sup>2</sup>
0.3	WIATROLAP	3,02 m <sup>2</sup>
0.4	ŁAZIENKA	3,93 m <sup>2</sup>
0.5	SCHOWEK	1,70 m <sup>2</sup>
POW. UŻYTKOWA		40,19 m <sup>2</sup>

0.6	TARAS	11,20m <sup>2</sup>
-----	-------	---------------------



PIĘTRO		
1.1	POKÓJ I	11,60 m <sup>2</sup>
1.2	POKÓJ II	10,38 m <sup>2</sup>
1.3	POKÓJ III	7,49 m <sup>2</sup>
1.4	ŁAZIENKA	6,44 m <sup>2</sup>
1.5	KOTYRZARZ+SCHODY	5,81 m <sup>2</sup>
POW. UŻYTKOWA		41,72 m <sup>2</sup>



PODDASZE		
2.1	PODDASZE	16,34 m <sup>2</sup>
POW. UŻYTKOWA		16,34 m <sup>2</sup>

Pow. działki przynależna do budynku D1 **157,00m<sup>2</sup>**

POWIERZCHNIA UŻYTKOWA MIESZKALNA **81,91m<sup>2</sup>**

Powierzchnia użytkowa dodatkowa **16,34m<sup>2</sup>**

**RAZEM 98,25 m<sup>2</sup>**

Ścianki działowe rozbiłkowe

Powierzchnie liczone wg normy PN-ISO 9836:1997 w stanie wykończonym, uwzględniająca grubości wykończenia ścian tj. tynków, gładzi itp. - o grubości 1,5cm. Powyższa wizualizacja osiedla ma charakter poglądowy. Instalacje oraz urządzenia elektryczne sanitarne, i drzwi wewnętrzne nie stanowią wyposażenia budynku. Przedstawiono przykładowe rozmieszczenie urządzeń sanitarnych i kuchennych.

# LEŚNY ZAKĄTEK



AWW Development Sp. z o.o. Sp. k.  
ul. Obornicka 117, 62-002 Suchy Las  
www.awwdevelopment.pl www.home4you.com.pl  
tel. 507 571 000 e-mail: biuro@home4you.com.pl